

本リーフレットは、新潟東港を運行する船舶に各代理店を通じて配布し、新潟東港海域における投錨についてご協力をいただいております。

⚠️ 投錨注意 ⚠️

海図「W145」より新潟東港付近を抜粋
※海底パイプラインは海図「W1197」、
「W1155B」にも載っています。

大事故に繋がる恐れがあります！！

海底パイプライン

海底パイプラインは直径32cm、全長21kmの「鋼管」でできており、内部には岩船沖油ガス田で生産された「高圧の天然ガスと原油」が流れています。
(海底面下約40cmの位置に設置)

岩船沖
油ガス田



新潟西港

新潟東港

陸上基地

海底パイプラインの設置環境と 投錨による損傷の恐れ



接触
危険

海底パイプ
ライン

海底面

深度約40cm
(海底面下)

直径32cm

お問い合わせ先

日本海洋石油資源開発(株)新潟鉱業所 025-255-3221

ANCHORAGE CAUTION

Extract of Niigata East Coast Waters
from Chart「W145」
※Subsea Pipeline is also indicated
in Chart「W1197」,「W1155B」

That may cause TRAGEDY ! !

Subsea Pipeline

Subsea Pipeline (12.7in diameter, 69,000ft length) is made of “Steel” and transports “High Pressure Oil and Gas” produced in Iwafune-oki Oil/Gas Field.

Iwafune-oki Oil/Gas



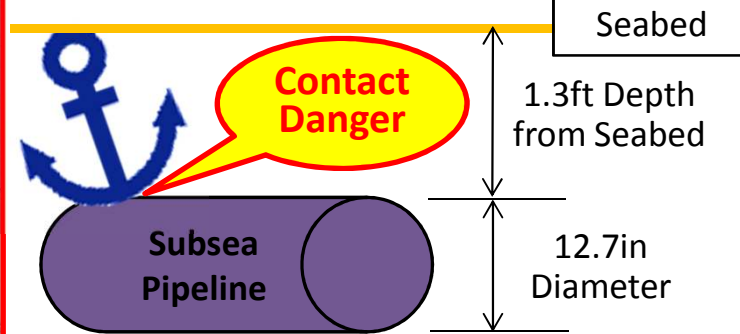
Niigata West Harbor

Niigata East Harbor

Onshore Base



Subsea Pipeline Set Condition and Fear of Damage by Anchorage



Contact Information

JAPEX OFFSHORE Niigata Base 025-255-3221